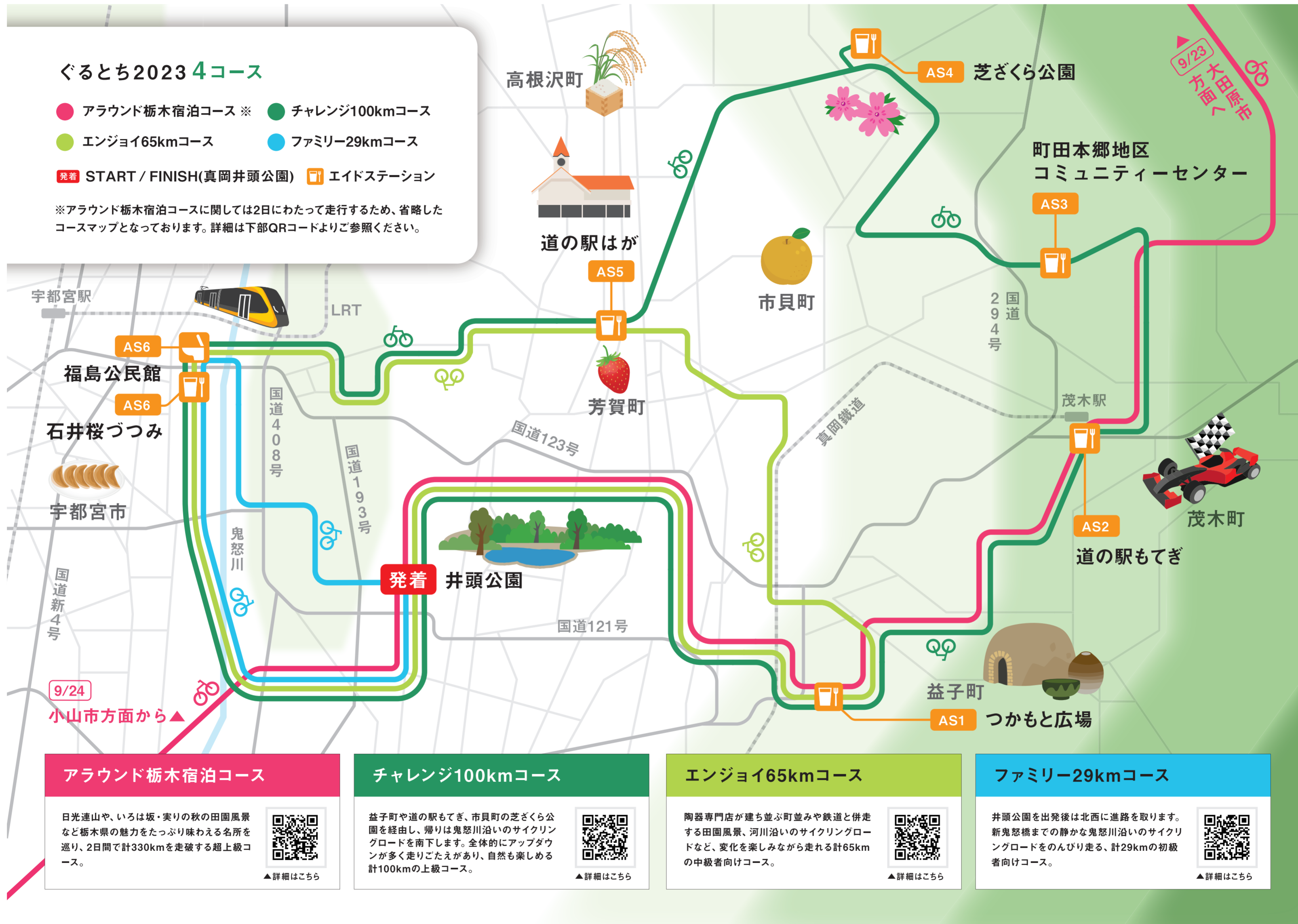


ぐるっと2023 4コース

- アラウンド栃木宿泊コース ※ ● チャレンジ100kmコース
- エンジョイ65kmコース ● ファミリー29kmコース


発着 START / FINISH(真岡井頭公園) エイドステーション

※アラウンド栃木宿泊コースに関しては2日にわたって走行するため、省略したコースマップとなっております。詳細は下部QRコードよりご参照ください。



アラウンド栃木宿泊コース


日光連山や、いろは坂・実りの秋の田園風景など栃木県の魅力をたっぷり味わえる名所を巡り、2日間で計330kmを走破する超上級コース。



▲詳細はこちら

チャレンジ100kmコース


益子町や道の駅もてぎ、市貝町の芝ざくら公園を経由し、帰りは鬼怒川沿いのサイクリングロードを南下します。全体的にアップダウンが多く走りごたえがあり、自然も楽しめる計100kmの上級コース。



▲詳細はこちら

エンジョイ65kmコース


陶器専門店が建ち並ぶ並みや鉄道と併走する田園風景、河川沿いのサイクリングロードなど、変化を楽しみながら走れる計65kmの中級者向けコース。



▲詳細はこちら

ファミリー29kmコース

井頭公園を出発後は北西に進路を取ります。新鬼怒橋までの静かな鬼怒川沿いのサイクリングロードをのんびり走る、計29kmの初級者向けコース。



▲詳細はこちら